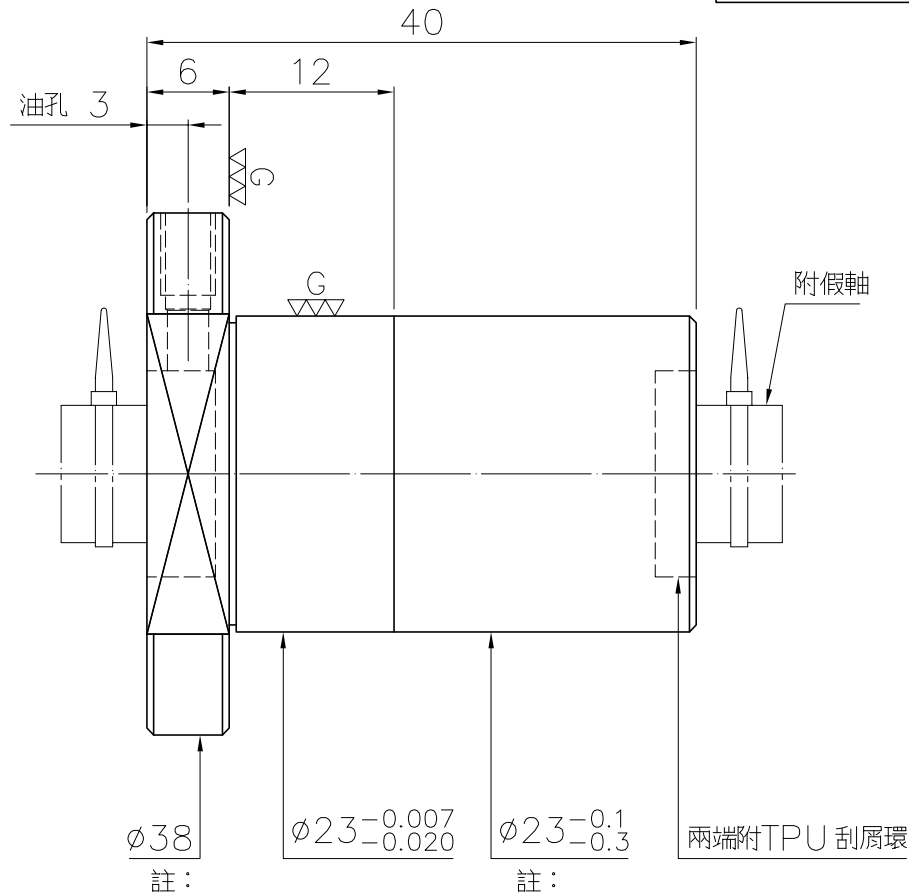
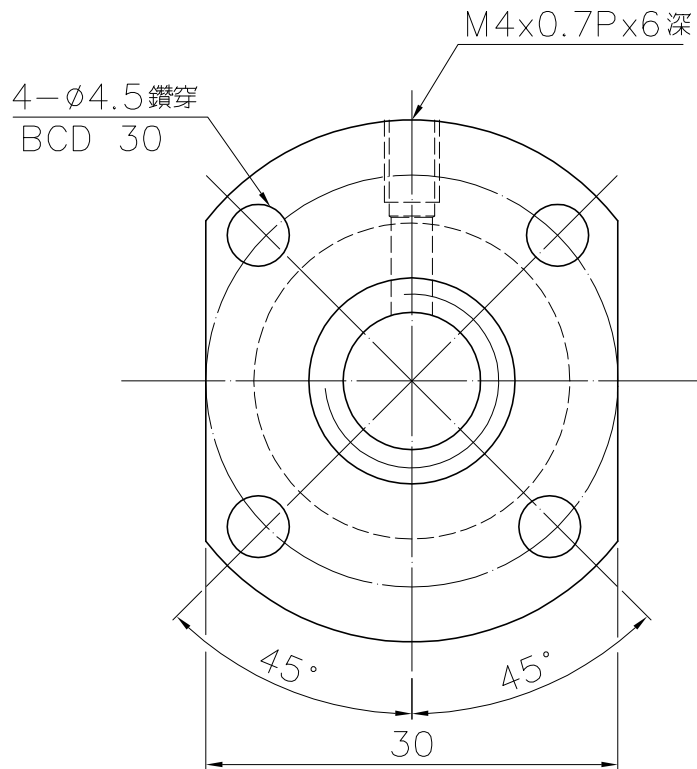


1 A1AA0DA1

2 管制圖面

3 ∇ ($\nabla\nabla$)

8 ECONOMY SERIES



註：此部位不研磨。

規格: R10-4T3-FSIEW

最大軸向負荷 (kgf)	潤滑方式	鋼珠直徑	2.381
螺桿最高轉速 (rpm)	配珠	軸向餘隙	0.02MAX
DN值	自潤式組裝方式	珠卷數	3
最大進給速率(m/min)	客戶圖號或件號	導程角	7.12
加速度 (m/sec ²)	客戶機型	動負荷 (kgf)	281
螺桿支撐方式	客戶軸別	靜負荷 (kgf)	423
		導程	4

*未畫倒角者去毛邊 (CO.2MAX)

預壓力 (kgf)	~
根徑	~
彈簧力 (kgf)	~
預壓力(kgf-cm)	~
螺旋方向	R
節圓直徑	10.2

<p>螺紋長</p> <p>∇300p: ~</p> <p>ep: ~</p>	*畫倒角未標示者作 \blacksquare C0.5 \square C1 \square C 倒角 粗加工 25a ∇ 細加工 6.3a $\nabla\nabla$ 研磨 0.4a $\nabla\nabla\nabla$ 比例 1:X	材質 SH: ROLLED NT: SNCM220/Equivalent 滾珠牙部 HRC56~62 ● 不在有效熱處理範圍之內	日期 2012.04.09 製圖 陳又菁 校對 吳秋燕 審核 劉家銘
	一般公差 mm UP 6 30 120 300 600 1200 OVER TO \pm 0.1 \pm 0.2 \pm 0.3 \pm 0.4 \pm 0.5 \pm 0.8 \pm 1.0 \pm 1.5	客戶 圖號 A1AA0DA1	HIWIN® BALLSCREWS

日期	修改內容	審核
----	------	----